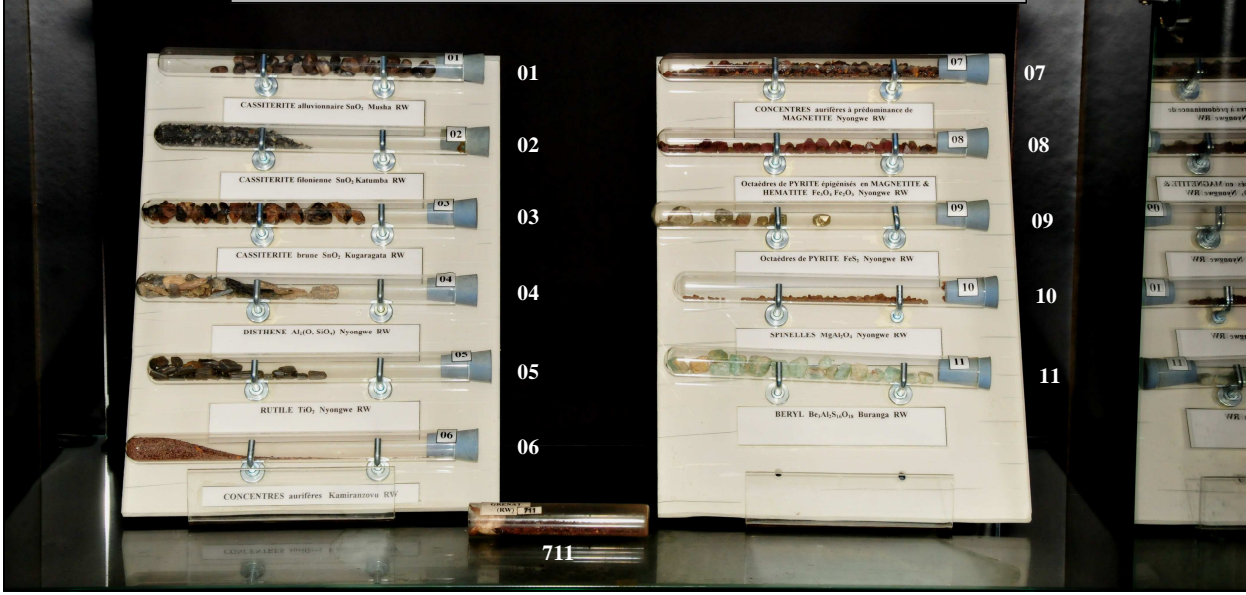


Niveau 5

MINERAUX et ROCHES du KATANGA



Niveau 4



Niveau 3



Niveau 2



Niveau 1



MINERAUX de la R.D.C. (B3)  
Collection P. MASSET

32	DENDRITES sur Quartz	Nyongwé	RWA (Rwanda)
43	CASSITERITE filonienne	Kuluti	RWA
45	CASSITERITE filonienne	Lugarama	RWA
129	GRENAT sur schiste	Nyongwé	RWA
133	QUARTZ+Mica	Kuluti	RWA
137	BERYL	Buranga	RWA
206	GRENAT	Rutabo	Burundi (RU)
211	DUFRENITE	Nyongwé	RWA
234	QUARTZ+Mica	Kuluti	RWA
240	CHALCOPYRITE	Nyongwé	RWA
252	WOLFRAMITE	Lutsiro	RWA
272	QUARTZ	Nyongwé	RWA
278	QUARTZ+Columbo+Tantalite	Buranga	RWA
290	QUARTZ	Rutabo	RWA
291	MAGNETITE	Col NK1	RWA
295	GOETHITE	Rutabo	Burundi
301	CASSITERITE	Lugarakata	RWA
303	CASSITERITE+Mica	Kuluti	RWA
305	CASSITERITE alluvionnaire	Nyongwé	RWA
311	ORTHOSE	Rutabo	Burundi
412	BISMUTHITE	Nyongwé	RWA
449	PYRITE Aurifère	Nyongwé	RWA
451	MAGNETITE alluvionnaire	Nyongwé	RWA
453	PYRITE+Tourmaline	Kamiranzovu	RWA
454	CASSITERITE	Musha	RWA
585	STAUROTIDE	Kabulantwa	RWA
587	CASSITERITE grise	Miramba	RWA
592	ACTINOTE+Pyrite	Nyongwé	RWA
597	PYRITE octaédrique	Kamiranzovu	RWA
605	TOURMALINE	Ndiza	RWA
644	RHODONITE	Buranga	RWA
646	ORTHOSE	Lugarama	RWA
652	VIVIANITE	Kamiranzovu	RWA
655	AMPHIBOLE	Shabva	RWA
656	ANDALOUSITE	Ndiza	RWA
661	CORINDON	Ruzibazi	Burundi (RU)
685	MUSCOVITE	Nyongwé	RWA
686	BERYL	Buranga	RWA
691	SPODUMENE	Kirengo	RWA
692	DISTHENE	Nyongwé	RWA
694	WOLFRAMITE	Lutsiro	RWA
695	PEGMATITE	Kirengo	RWA
696	QUARTZ	Nyongwé	RWA
697	QUARTZ améthyste	Kisumu	RWA
699	CASSITERITE	Kirengo	RWA
700	QUARTZ+Pyrite	Nyongwé	RWA
701	ORTHOSE+dendrites	Rutabo	Burundi
703	COLUMBO-Tantalite	Buranga	RWA
704	HEMATITE	Shabva	RWA
705x2	COLUMBO-Tantalite	Buranga	RWA
706	PYRITE épigénisée	Nyongwé	RWA
707	HEMATITE micacée	Ndiza	RWA
708x2	RUTILE	Nyongwé	RWA
710	CASSITERITE filonienne	Katumba	RWA
711x2	GRENAT	Kamiranzovu	RWA
712	STAUROTIDE	Lugarakata	RWA
754	CASSITERITE ds.pegmatite	Kirengo	RWA